

Bewerbungsfrist: 30.03.2025

Pflegefachkraft



LEBEN IM ALTER

PFLEGEFACHKRAFT

(m/w/d) für Caritas-Seniorenzentrum in Velten

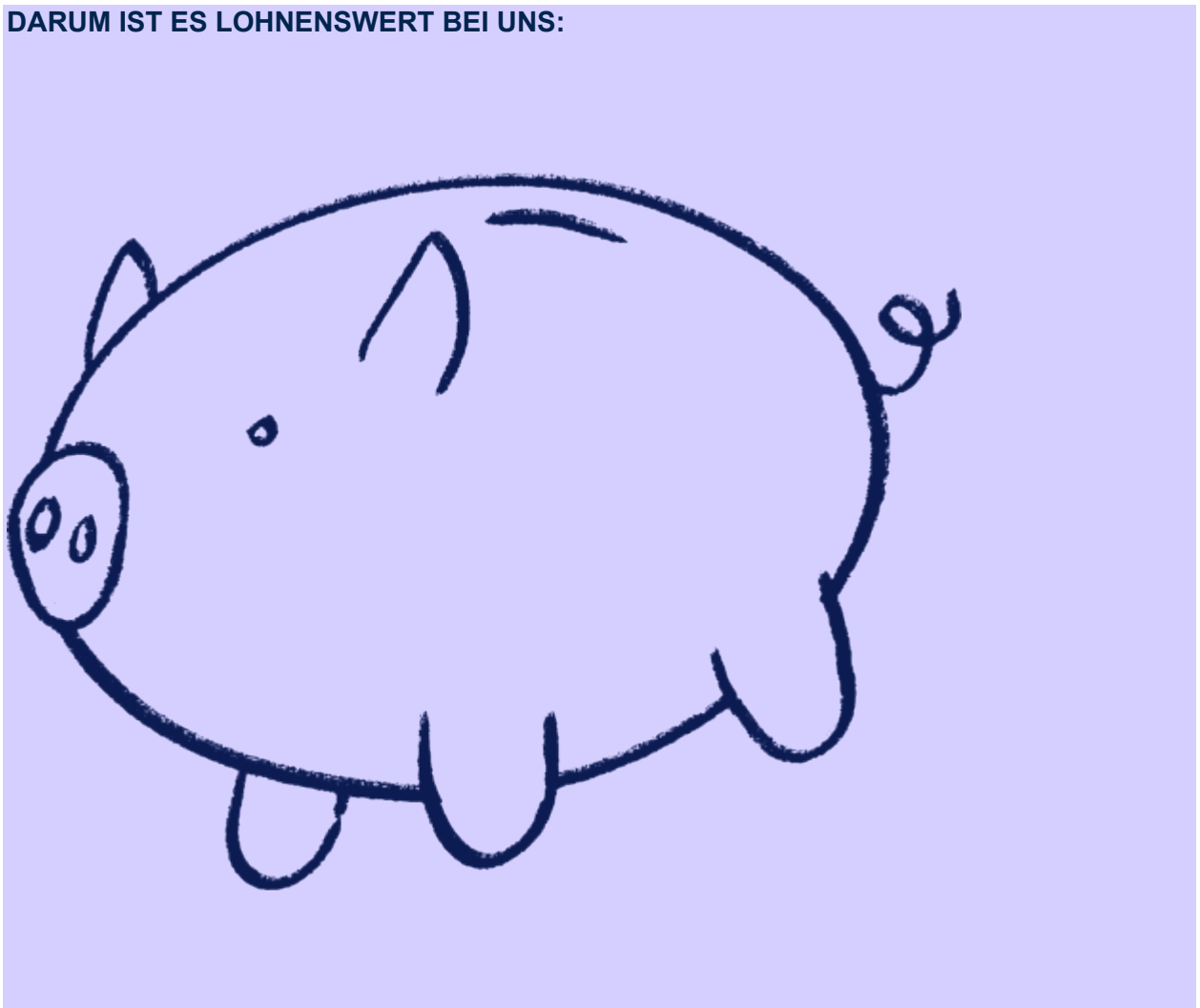
DAS MACHEN SIE GERNE:

- Ihr Wissen über die Bedürfnisse der Bewohnerinnen und Bewohner einbringen, um bei der Gestaltung der subjektiven Lebensqualität mitzuwirken.
- Als Pflegefachkraft leben Sie die Profession Pflege: Sie gestalten, steuern und evaluieren den Pflegeprozess.
- Für eine gesamtheitliche Begleitung arbeiten Sie interdisziplinär mit allen an der Versorgung beteiligten Berufsgruppen zusammen.
- Sie sind mitverantwortlich für die Organisation der Arbeitsabläufe im Team und eine bedarfs- und kompetenzorientierte Tourenplanung.

DAMIT BEGEISTERN SIE UNS:

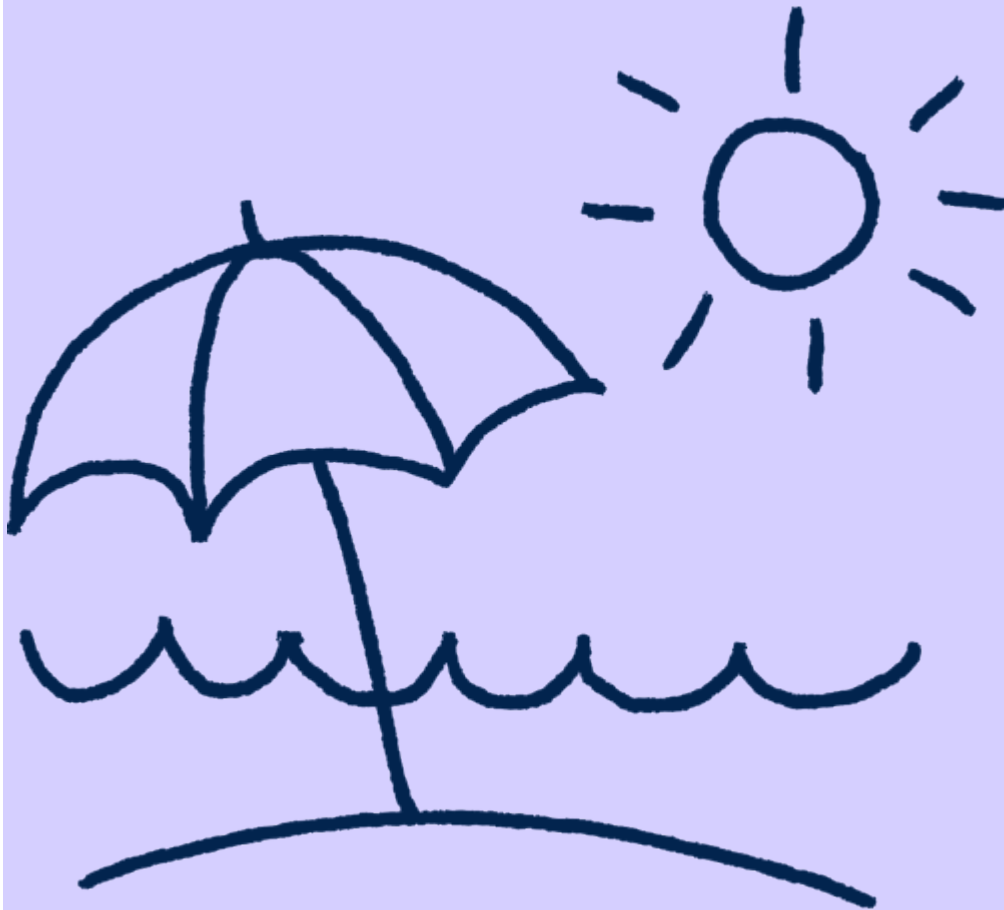
- Sie sind ausgebildete Pflegefachkraft (m/w/d).
- Als Teamplayer, fördern Sie die kollegiale Zusammenarbeit und freuen sich gemeinsam über die Erreichung der geplanten Ziele.
- Sie sind empathisch, umsichtig und lösungsorientiert und schaffen damit eine Atmosphäre von Wohlbefinden und Sicherheit.

DARUM IST ES LOHNENSWERT BEI UNS:



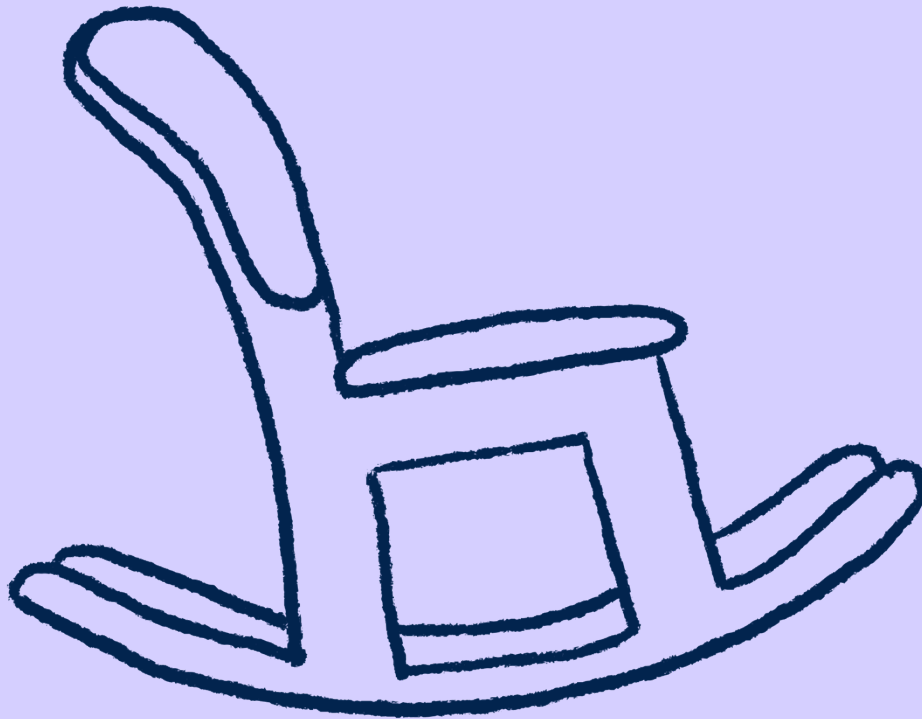
ATTRAKTIVES GEHALT NACH TARIF

Sie erhalten je nach Erfahrungsstufe 3.640 € bis 4.430 € brutto im Monat bei Vollzeit plus attraktive Schichtzulagen und Zuschläge für Sonn- und Feiertage sowie Weihnachtsgeld.



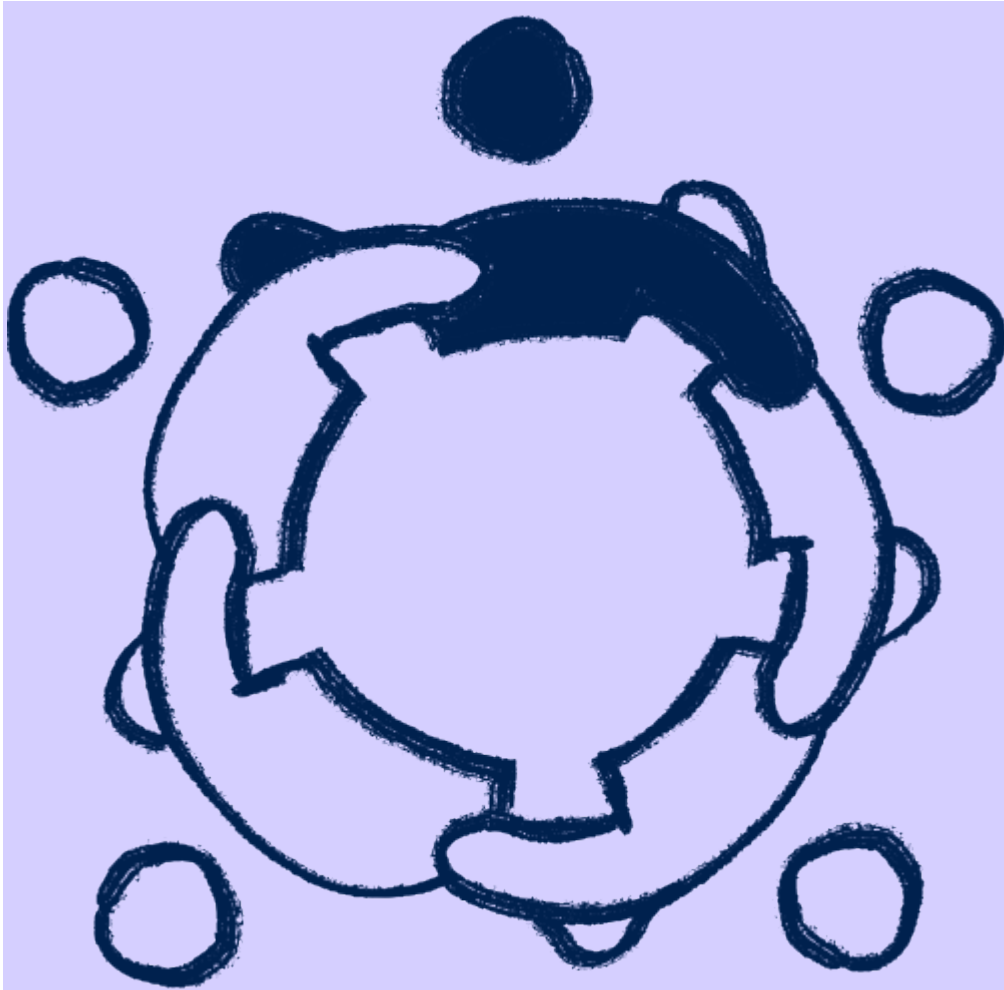
URLAUB UND WORK-LIFE-BALANCE

Bei uns bekommen Sie bis zu 37 Urlaubstage zum Abschalten und einen Beschäftigungsumfang, der zu Ihrer Work-Life-Balance passt.



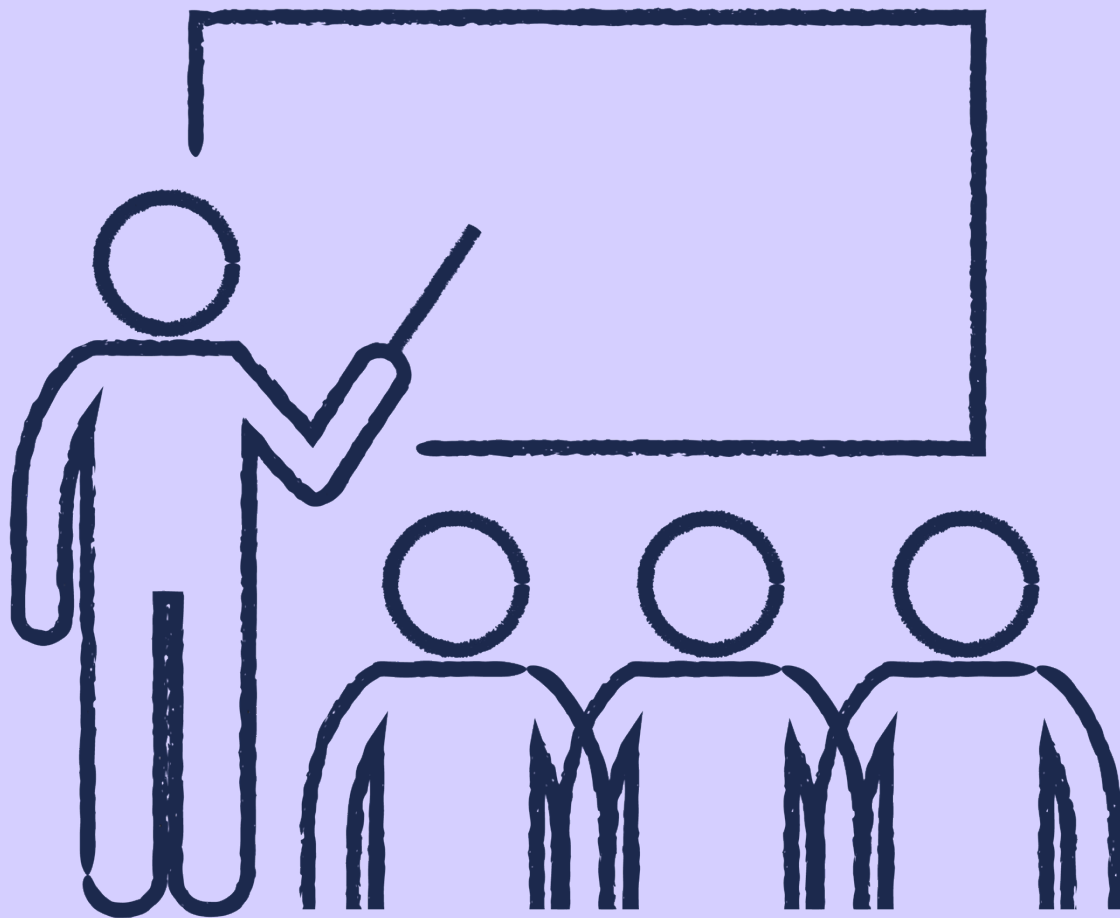
BETRIEBLICHE ALTERSVORSORGE

Sichern Sie Ihre finanzielle Zukunft und erhalten Sie von uns 5,6% vom Grundgehalt in Ihre betriebliche Altersvorsorge, vermögenswirksame Leistungen.



PERSÖNLICHE BEZIEHUNGEN

Freuen Sie sich auf unsere Mitarbeiter-Events und nehmen Sie im Team an regionalen Sport-Veranstaltungen teil. Das schafft Verbindungen und unvergessliche Erinnerungen.



FORT- UND WEITERBILDUNG

Die Möglichkeit zur kontinuierlichen Fort- und Weiterbildung war noch nie so einfach. Über unsere digitale Trainingsplattform Pflegecampus können Sie sich kontinuierlich weiterentwickeln.



MOBILITÄT

Sie erhalten einen Zuschuss von 15 €/Monat für das Deutschlandticket. Beim Bike-Leasing von Jobrad erhalten Sie attraktive Konditionen.

DAS IST IHR ARBEITSPLATZ

Zur Ergänzung unseres Teams im **Caritas-Seniorenzentrum St. Elisabeth** in Velten suchen wir ab sofort eine **Pflegefachkraft (m/w/d)** für die vollstationäre Pflege.

Ich bin Alexander Blum, der Einrichtungsleiter unseres Seniorenzentrums und möchte mit Ihnen zusammen das Wohlbefinden unserer Bewohnerinnen und Bewohner in den Mittelpunkt stellen. Sie haben Ideen? Bringen Sie diese mit in unser Team. Ich freue mich darauf, Sie kennenzulernen.

Zum Seniorenzentrum St. Elisabeth gehört auch eine Tagespflege, ein Seniorenwohnhaus und die Caritas-Sozialstation Oberhavel - damit lassen sich vielfältige Versorgungsstrukturen für die optimale Betreuung und Pflege der uns anvertrauten Menschen vernetzen.

Das Seniorenzentrum liegt ruhig im Grünen unmittelbar am Bahnhof Velten. Wer lieber mit dem Auto kommt, findet ausreichend Parkplätze.

#willkommensein

#lohnenswert

#wirsindlebensbegleiter



Wir haben Ihr Interesse geweckt? Werden Sie Teil unseres engagierten Teams und begleiten Sie mit uns das Leben im Alter.

Caritas-Seniorenzentrum St. Elisabeth
Elisabethstr. 20-22
16727 Velten

BEWERBER-HOTLINE:

+49 30 34 00 11 11

Ihre Aufgaben

- Ihr Wissen über die Bedürfnisse der Bewohnerinnen und Bewohner einbringen, um bei der Gestaltung der subjektiven Lebensqualität mitzuwirken.
- Als Pflegefachkraft leben Sie die Profession Pflege: Sie gestalten, steuern und evaluieren den Pflegeprozess.
- Für eine gesamtheitliche Begleitung arbeiten Sie interdisziplinär mit allen an der Versorgung beteiligten Berufsgruppen zusammen.
- Sie sind mitverantwortlich für die Organisation der Arbeitsabläufe im Team und eine bedarfs- und kompetenzorientierte Tourenplanung.

Wir erwarten

Wir bieten

- Sie sind ausgebildete Pflegefachkraft (m/w/d).
- Als Teamplayer, fördern Sie die kollegiale Zusammenarbeit und freuen sich gemeinsam über die Erreichung der geplanten Ziele.
- Sie sind empathisch, umsichtig und lösungsorientiert und schaffen damit eine Atmosphäre von Wohlbefinden und Sicherheit.

Merkmale

Befristung: unbefristet
Umfang: Vollzeit, Teilzeit
Arbeitsfeld 1: Alte Menschen, Pflege
Funktion: Fachkraft
Job besonders für Menschen mit Behinderung geeignet: Keine Angabe

Weitere Angaben

Kontaktdaten

Dienstgeber: Caritas Altenhilfe gGmbH
Geschäftsstelle

Tübinger Straße 5
10715 Berlin

Dienstort: Caritas-Seniorenzentrum St. Elisabeth
Servicewohnen, Verhinderungspflege, Tagespflege, Pflegeheim
Elisabethstr. 20/22
16727 Velten

Ansprechpartner(in):

Falls Sie Fragen zur Stelle haben, richten Sie diese bitte an den **Dienstgeber** bzw. die **Ansprechpartner(in)**.

Der Deutsche Caritasverband hat ausschließlich die technische Verantwortung für die Job- und Praktikumsbörse der Caritas in Deutschland.

Vielen Dank!